

Plissee

Abdichtung zum Stulp, mit einseitigem Montagerahmen **unten offen**

Empfehlung

flächenbündige und
flächenversetzte Stulptüren

Variante

PL 2/15

Zur einfacheren Montage wird diese Variante im Standard mit der Zusatzausstattung **separate Kasten-/ Rahmenprofilmontage** ausgeliefert.

Preisgestaltung

Plissees PL2 1,15 x Preisliste 1 von Bestellmaß Breite 2

Seite 20

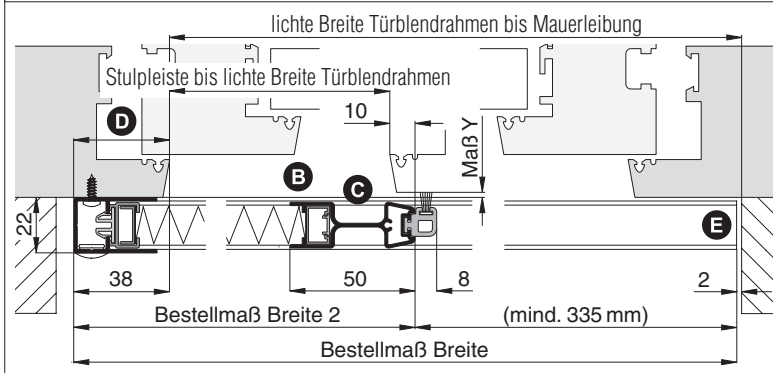
Bestellmaße

Breite = lichte Breite Türblendrahmen bis Mauerleibung + 36 mm
 Breite 2 = Stulpbleiste bis lichte Breite Türblendrahmen + 48 mm
 Höhe = Bodenauflage bis Lichte Türblendrahmen oben + 55 mm
 Maß Y = Stulpversatz zum Blendrahmen

Öffnungsrichtung = links  oder  rechts
 Gehflügel = Ansicht außen ↑  ↑  Ansicht außen

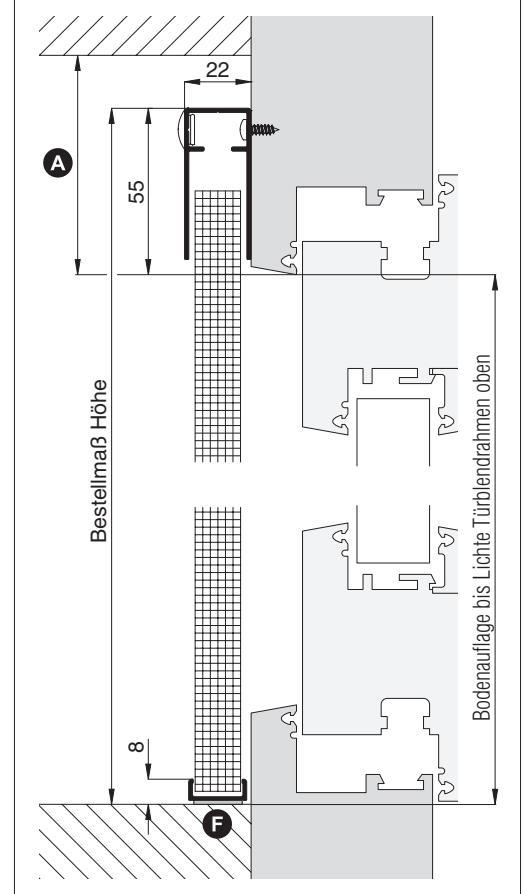
Horizontalschnitt

M 1:3



Vertikalschnitt

M 1:2.5

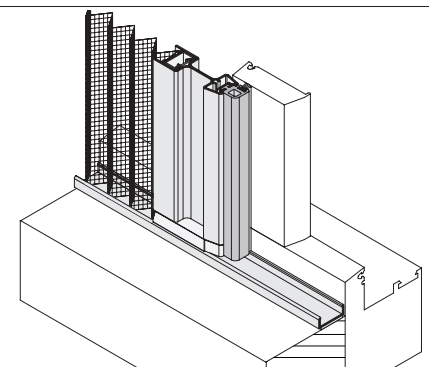


Worauf Sie unbedingt achten sollten

alternativ

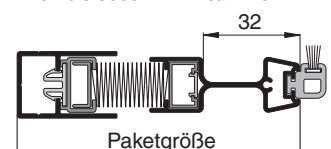
A	obere Blendrahmenüberstandsfläche mind. 56 mm	Bestellmaß Höhe verringern
B	bei Montage am Blendrahmen auf vorstehende Bauteile achten (z.B. Türgriff, Trittschutz)	Plissee bei geschlossener Tür öffnen (bei Türgriff) oder auf Abstand montieren (bei Trittschutz)
C	Bedienung der Griffleiste von innen	
D	Platzbedarf am seitlichen Blendrahmen mind. 38 mm	Bestellmaß Breite verringern
E	ohne Mauerleibung - stirnseitige Ansicht von Kasten- und Laufschienenprofil	nachfragen
F	ebener Boden	PL2/19 (Laufschiene auf Boden anschrauben)

3-D Ansicht von außen



Paketgröße bei zusammengefahrenem Plissee:

Flügelbreite: bis 800 mm: ca. 90 mm
 (Breite 2) 801 bis 1000 mm: ca. 95 mm
 1001 bis 1300 mm: ca. 105 mm
 1301 bis 1600 mm: ca. 110 mm
 1601 bis 2000 mm: ca. 120 mm
 2001 bis 2400 mm: ca. 130 mm
 2401 bis 3000 mm: ca. 145 mm



verwendete Profile

M 1:3

