

Zusatzausstattungen L11 LiSA

Farbauswahl siehe **Farbkarte** (Kataloganfang) - Gewebeauswahl siehe Register **Gewebe | Profile**

1. Sonderformen (außerwinklige und gebogene Elemente)

Folgende Lichtschachtdeckungsprofile können gebogen oder außerwinklig verarbeitet werden.

Die in Klammer angegebene Zahl ist der Mindestradius (**Bestellmaß in mm**), den wir bei diesem Profil biegen können.



10 33 02
(385)
(E6/EV1 matt = 455)



10 33 07
(385)
(E6/EV1 matt = 525)

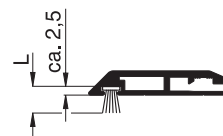
Weitere Informationen zur Variantenbestimmung und zum Aufmaß können Sie dem Register **Bestellwesen** entnehmen.

2. Bürstendichtungen (siehe auch Register Montagehilfsmittel)

Bei der Montage der Lichtschachtdeckungen gibt es gelegentlich Unebenheiten oder Versätze am Lichtschacht. Um diese Spalte abzudecken bietet das Neher-System Bürstendichtungen mit verschiedenen Bürstenlängen an.

Die angegebene **Bürstenlänge (L)** beschreibt die Gesamthöhe der Bürste inkl. Bürstenfuß in mm.

Durch das Einschieben der Bürste in den Bürstenkanal ist die sichtbare Bürstenhöhe um ca. 2,5 mm geringer.



PP-Bürstendichtung mit schmalen Fuß

Verfügbare Längen: 3 mm, 4 mm, 5 mm, 6 mm, 7 mm, 8 mm, 9 mm, 12 mm, 15 mm, 20 mm, 25 mm



10 33 02



10 33 07

3. Sprosse

Auf Wunsch (bei sehr großen Elementen) kann die Lichtschachtabdeckung LiSA mit einer gewebeteilenden Sprosse, die mittig angeordnet ist, ausgestattet werden.

Empfehlung: ab Breite (Tiefe) 2000 mm

Auf Wunsch kann die Sprossenlage angepasst werden.

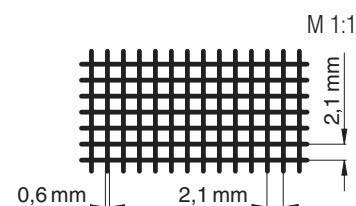


4. beschichtetes Edelstahlgewebe

Anstelle des unbeschichteten Edelstahlgewebes kann auf Wunsch ein beschichtetes Edelstahlgewebe mit identischer Maschenweite und Drahtstärke eingesetzt werden.

Durch die Spezialbeschichtung in der Farbe mittelgrau erhält die Lichtschachtabdeckung ein sehr edles und homogenes Erscheinungsbild.

Der Einsatz des beschichteten Edelstahlgewebes empfiehlt sich auch bei Rostgefahr (z.B. Flugrost, Rostflecken am Gitterrost).



5. Streckmetall

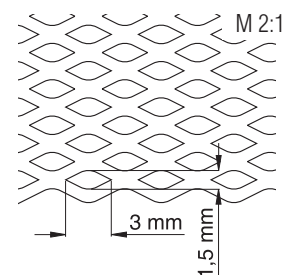
Anstelle des Edelstahlgewebes kann auf Wunsch ein Streckmetall aus Aluminium mit einer lichten rautenförmigen Maschenweite von 3 x 1,5 mm eingesetzt werden.

empfohlener Einsatz

- bei regelmäßig begangenen Lichtschachtdeckungen
- bei befahrbaren Lichtschächten (PKW max. 2,5 to)
- bei Rostgefahr (z.B. Flugrost, Rostflecken am Gitterrost)
- besondere optische Wirkung

verfügbare Farben

- SMDG dunkelgrau DG/GLE (pulverbeschichtet)
- SMMG mittelgrau MG/GLE (pulverbeschichtet)
- SME1 silbergrau E6/EV1 matt (eloxiert)



Bei stark begangenen und befahrenen Lichtschachtdeckungen mit gleichzeitig hoher Verschmutzung kann ein starker Abrieb entstehen. Hier sollten die pulverbeschichteten Lichtschachtdeckungen SMDG und SMMG nicht eingesetzt werden.

Zusatzausstattungen LI1 LiSA

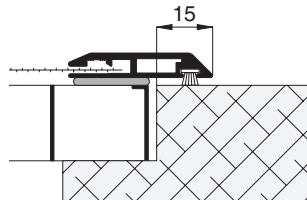
6. alternative Befestigungen

Die alternativen Befestigungen befinden sich auf der sichtabgewandten Seite und sind somit von oben nicht sichtbar (schöne Optik).

1. Verkleben mit Butylband

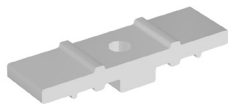
Die Lichtschachtabdeckung wird mit dem Gitterrost durch ein Butylband 20 x 3 mm für die Standardüberdeckung von 15 mm verklebt.

Bei Lichtschächten aus Beton wird die Lichtschachtabdeckung aus optischen Gründen oft bis zum Betonaußenrand gemessen. Beachten Sie, dass dann die Lichtschachtabdeckung mit dem Betonrand fest verklebt und damit der Lichtschacht von oben nicht mehr zugänglich ist.

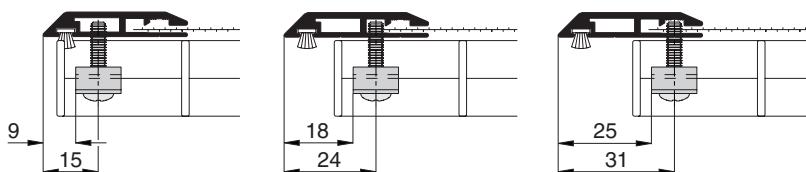


2. Verschraubung von unten

Die Lichtschachtabdeckung kann auch über einen Befestigungshalter von unten verschraubt werden.



Positioniermöglichkeiten



7. Lichtschachtsicherung mit Schnellentriegelung

Der Gitterrost wird über eine flache Spezialeinhängung gesichert. Zur Vermeidung von Weißrost ist diese pulverbeschichtet.

Funktionsweise der Schnellentriegelung

Über einen Splint wird die Neher-Lichtschachtsicherung entriegelt. Durch einen integrierten Federmechanismus springt die Einhängung nach dem Entriegeln selbstständig auf und kann danach ausgehängt werden.

empfohlener Einsatz

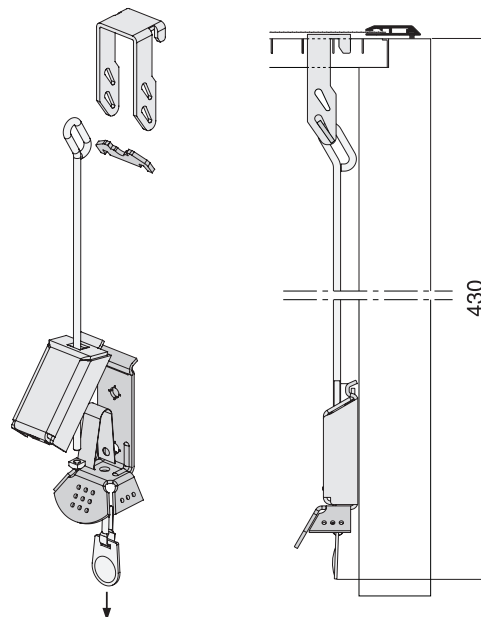
- Lichtschachtsicherungen mit hohem Entriegelungskomfort
- Sicherung von Fluchtwegen

Standardlänge

430 mm

Kettenverlängerung für Lichtschachtsicherung

Für sehr hohe Lichtschächte kann für die Lichtschachtsicherung eine Kettenverlängerung eingesetzt werden. Die benötigte Länge der Kette wird bei der Montage angepasst. Die maximale Länge inkl. Lichtschachtsicherung beträgt 1500 mm.

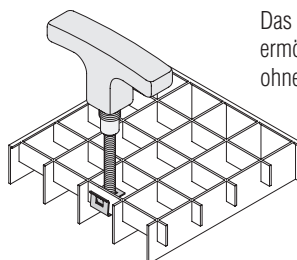
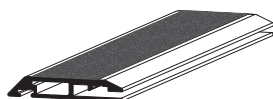


8. Montagehilfsmittel

Für die Montage der Lichtschachtabdeckungen stehen Ihnen verschiedene Hilfsmittel zur Verfügung.

Diese können Sie dem **Register Montagehilfsmittel** entnehmen.

z.B. Antirutschband 21 33 10.25



Das Positionierwerkzeug 17 33 60 ermöglicht eine Montage von oben, ohne eine Demontage des Gitterrostes.